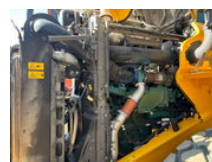
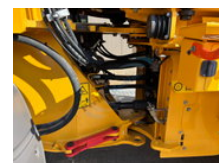
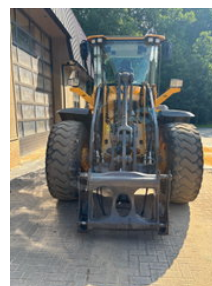


Volvo L 90 H

Algemene kenmerken

Merk	Volvo
Subcategorie	Wiellader
Bouwjaar	2018
Afgelezen urenstand	9580
Conditie	Gebruikt



Volvo L 90 H

Omschrijving

Volvo L 90 H Bouwjaar 2018 9580 telleruren 20.5 R 25 banden 2x 30 %, 2 x 70 % Hydraulische snelwissel 3e en 4e functie
Giekvering Automatische smering Omkeervin Nette en goedwerkende shovel

Accessoires